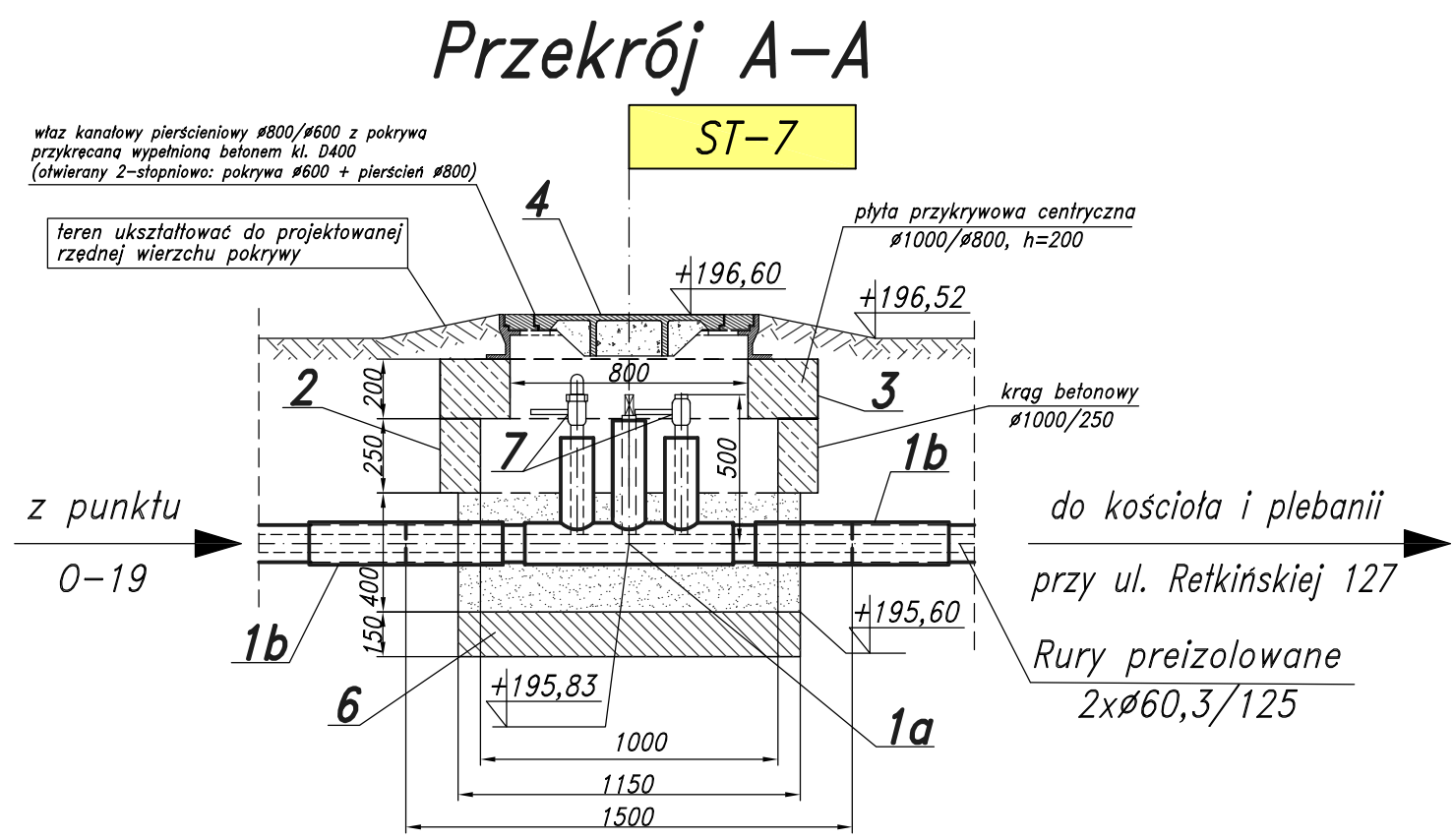
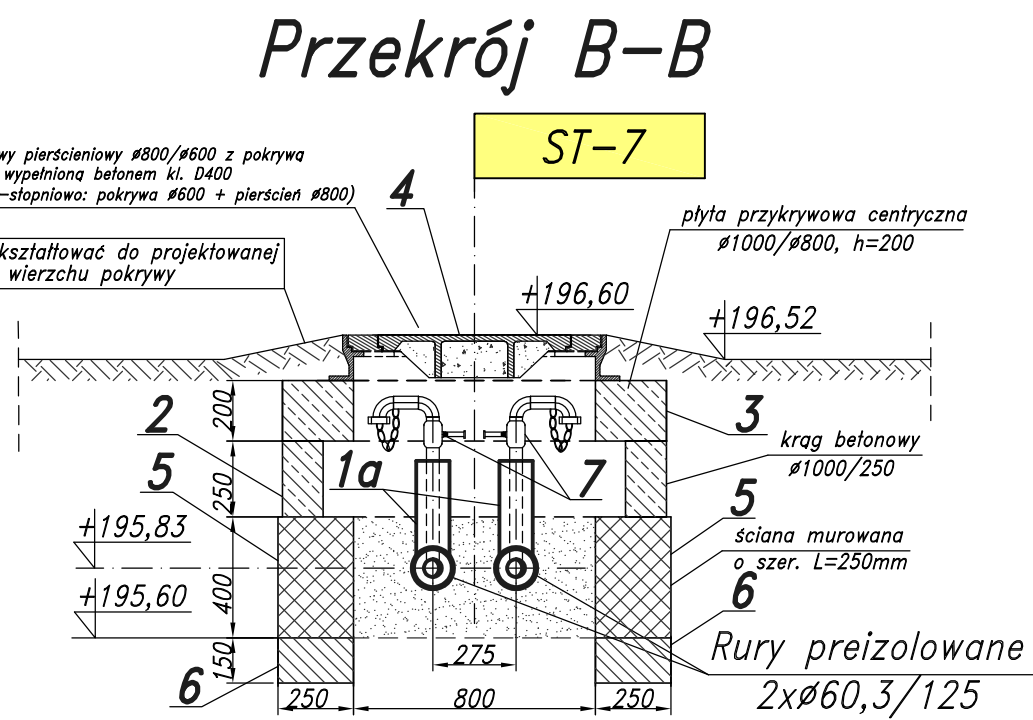
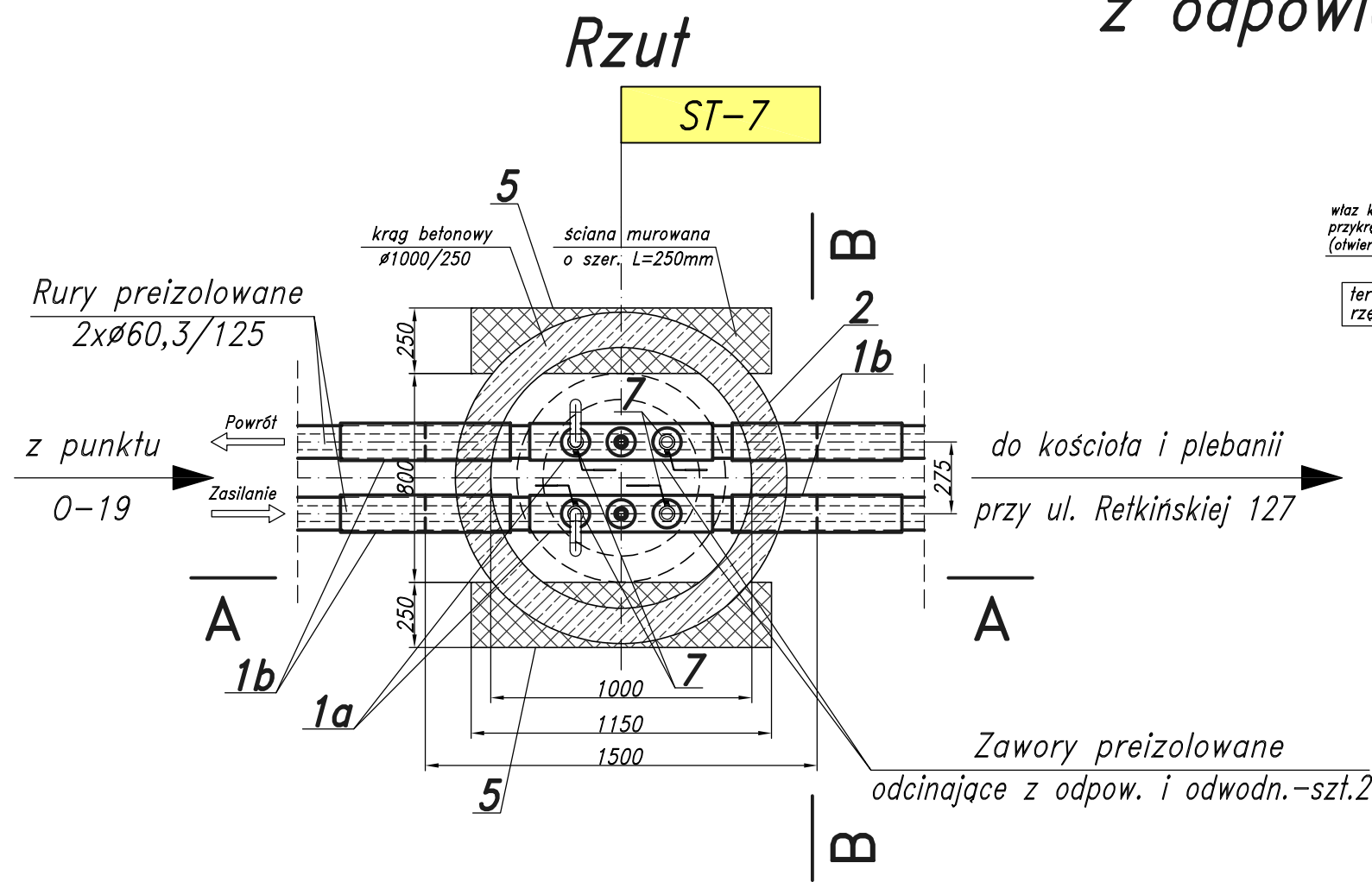



Studzienka ST-7 z zaworami odcinającymi z odpowietrzeniem i odwodnieniem



Specyfikacja elementów występujących w studzience

L.p.	Nazwa	ilość
1a	Zawór odcinający preizolowany z odpow. i odwodn. wg specyfikacji el. preizolowanych	2 szt.
1b	Złącze termokurczliwe – mufa wg specyfikacji el. preizolowanych	4 szt.
2	Krag betonowy Ø1000/250	1 szt.
3	Płyta przykrykowa centryczna Ø1000/Ø800 h=200mm	1 szt.
4	Żeliwny właz kanałowy pierścieniowy Ø800/Ø600 z pokrywą przykręcaną wypełnioną betonem kl. D400 (otwierany 2-stopniowo: pokrywa Ø600 + pierścień Ø800)	1 szt.
5	Cegła ceramiczna pełna klasy 10MPa	120 szt.
6	Ława fundamentowa wylewana pod ścianki dla studzienki o wym. 1150x250x150mm	2 szt.
7	Zawór kulowy do wstawiania Dn 32 opowietrzenie i odwodnienie (zabudowany fabrycznie)	4 szt.
8	Rury stalowe b/sz dn32	0,2 mb
9	Kolana stalowe dn32 90° R=1,5D	4 szt.
10	Zaslepka na rurę dn32 z łączuszkiem	2 szt.



BIURO
PROJEKTOWO USŁUGOWE

92-434 Łódź
ul. Maćka z Bogdańca 5 lok.II
tel.: 42 670-81-40
bpuisan@o2.pl
bpu.isan@o2.pl

Nazwa i adres obiektu:
Przebudowa i budowa sieci ciepłowniczej od połączenia z siecią preizolowaną 2xDN350 w kanale KP-2054/1 do komory K-705 wraz z odbiciami – os. Retkinia-Sympatyczna w Łodzi

Przedmiot rysunku:
Studzienka ST-7 z zaworami odcinającymi z odpowietrzeniem i odwodnieniem

Nr rysunku:
36

Branża:
sanitarna

Faza:
P.T.

Imię i nazwisko		Nr uprawnień	Podpis
Projektant	mgr inż. Piotr Harasimczuk	LOD/4943/PBS/22	
Współpraca	mgr inż. Izabela Drobnik-Kamińska	LOD/0563/POOS/06	
Współpraca	techn. Andrzej Kuźniak	–	
Sprawdzający	–	–	
Data:	09.2023	Skala:	1:25